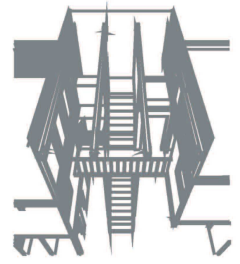
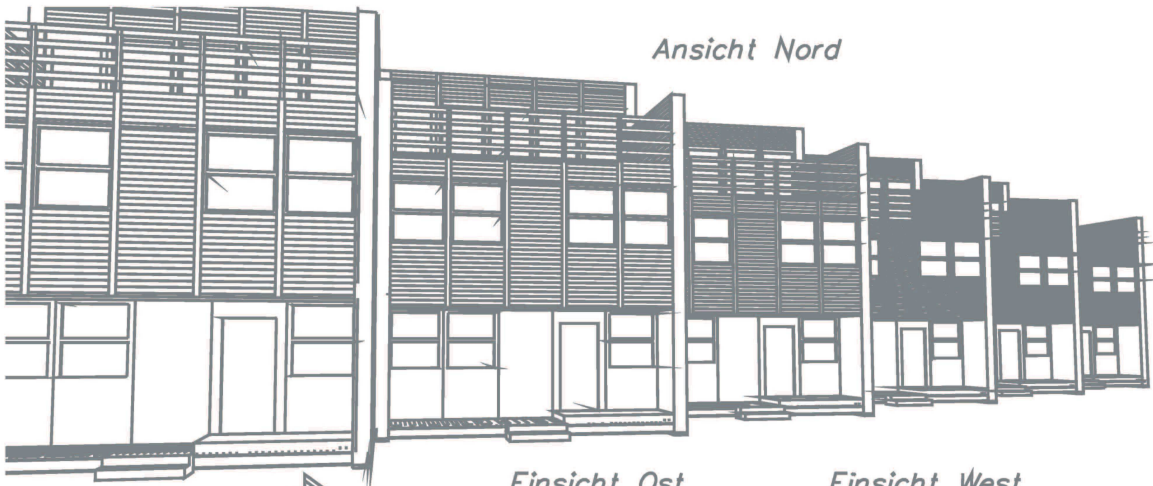
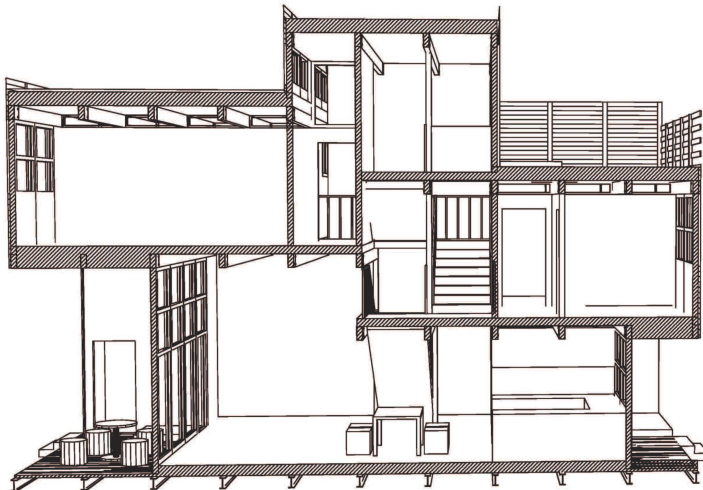
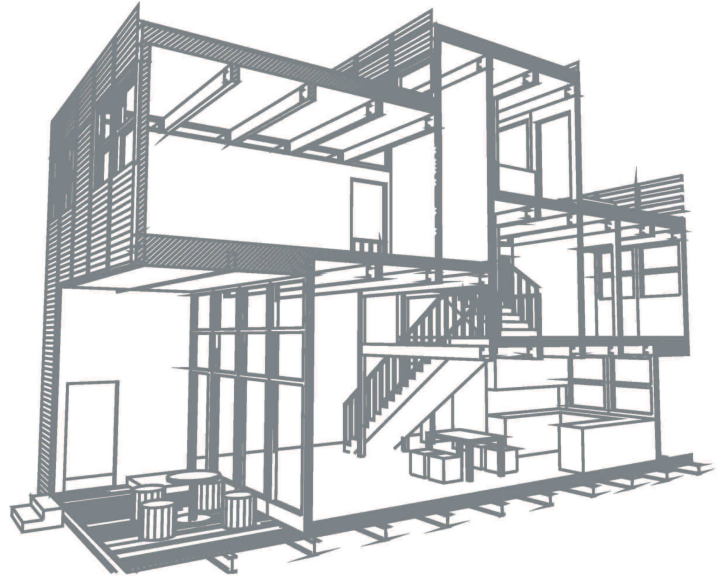
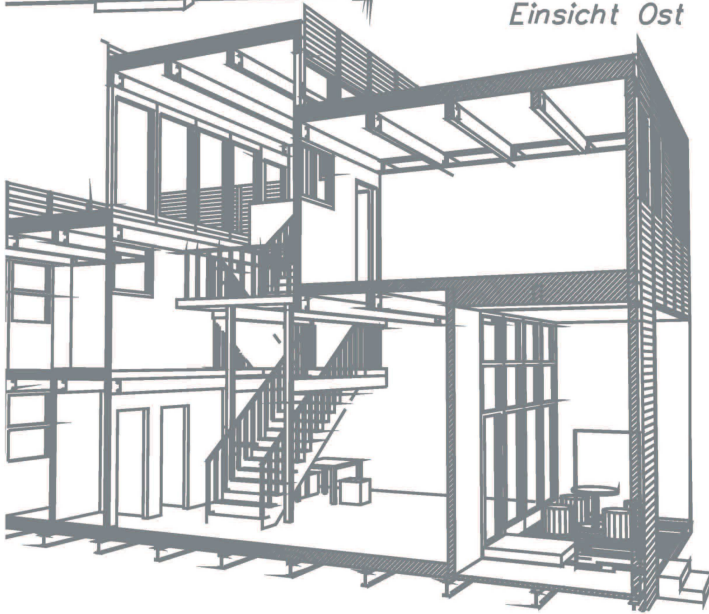


Ansicht Nord



Einsicht Ost

Einsicht West



Fliessende Raumabfolgen durch halbgesschossig versetzte Ebenen.
An Holz - Riegelwänden werden auf variabler Höhe Decken eingehängt. Die Treppe bildet das Zentrum. Sie ist von durchgängig offenen Bereichen in der Eingangsebene bis zur Terrassenebene umgeben. Durch die direkte Belichtung im Zentrum können hohe Bebauungstiefen erzielt werden.

- Entwurf
- Präsentation
- Einreichung
- Ausführungsplan
- Ausschreibung
- Bestandsplan
- Brandschutz
- Projektsteuerung
- Bauaufsicht
- Bauphysik

1993

REIHENHAUS IN FERTIGTEILEN

TU Wien Institut für Wohnbau

JOSEF KOPF
STUDIENARBEIT

